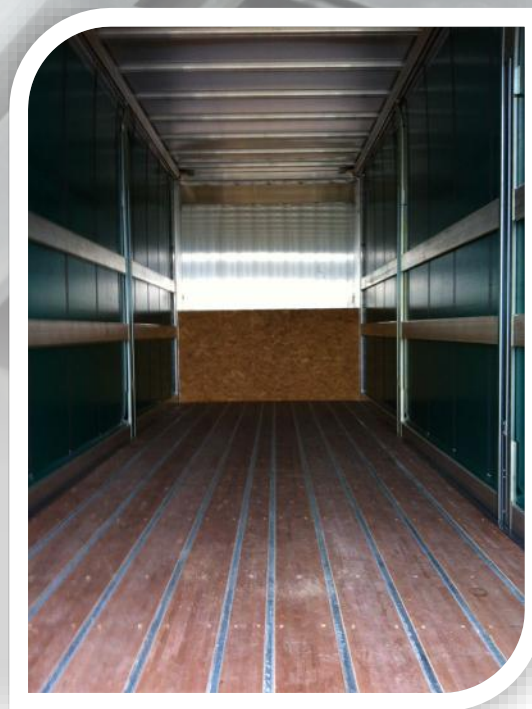




## *PLSC Poids Lourds avec Soubassement Acier*



ZI DE LARNAY – RUE DES CENT SEPTIERS – 86580 BIARD – TÉL/ FAX +33(0)5 49 89 37 76

[www.hpc86.fr](http://www.hpc86.fr)



**CHASSIS**

Poids Lourds PTAC < 26000kg - Châssis Cabine

**DIMENSIONS**

Longueur Caisse = 3m60 à 10m00  
Largeur Caisse = 2m40 à 2m55  
Hauteur Intérieure = 1m80 à 3m00

**CHARGE UTILE**

Suivant véhicule de base et équipement

**CARACTERISTIQUES TECHNIQUES**

Soubassement acier avec bords de rives prédisposés pour sanglage  
Plancher bois dur Ep.34mm avec omégas galvanisés  
Face AV Acier standard  
Rideaux latéraux 1 ton RAL à définir avec sangles, boucles Inox et tension dans les poteaux AR  
1 ou plusieurs ranchers latéraux suivant la longueur de carrossage  
Pavillon fixe aluminium avec peau polyester opaque ou translucide  
Face AR avec 2 portes à ouverture totale  
Coffres à outils suivant emplacement disponible dans le châssis  
Ailes de roues AR polyéthylène et protections pare-cyclistes  
Véhicule conforme au code de route

**OPTIONS**

Portes arrières pour passage intégral avec remorque  
Rideaux latéraux avec publicité imprimée ou adhésive – Rideaux Anti-effraction  
1 ou plusieurs niveaux de réhausses Bois ou Aluminium avec ou sans rail d'arrimage intégré  
Barres télescopiques pour double niveau  
Toit fixe tout aluminium, Toit coulissant, Toit réhaussable  
Hayons arrières rabattables, rétractables ou repliables

Contact : Jean-Philippe MARSTEAU

[jp.marsteau@harmand.net](mailto:jp.marsteau@harmand.net)

06.29.89.54.79